

Attention! These instructions allow saving time during downloads

In factory application program: Z38i 2.1

This device has been factory programmed, thus making its configuration easy from ETS3.

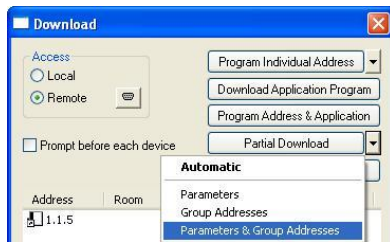
If you follow these instructions, **YOU CAN SAVE BETWEEN 4 AND 15 MINUTES** when downloading the device's configuration.

Note: The following method only works with the application program that has been factory installed. If you want to use another version of the same program, or even another application program, you should carry out a complete reprogramming of the device following the usual procedure from ETS3.

Note: To date, the use of the following method is only possible from within ETS3. If using ETS4, you should carry out the usual programming procedure.

Instructions:

1. Download the Z38i 2.1 application program from www.zennio.com.
2. Import the database into ETS3.
3. Choose the device configuration in the "Parameters" window.
4. Link the group addresses of your project with the communication objects of the device.
5. Download the desired physical address to the device.
6. Next, select "Partial Download of Parameters and Group Addresses" to finally configure the device.
7. Important: Do not forget to expand the "Partial download" options, since a direct click over the button will make ETS3 carry out a complete download of the application program automatically.
8. Wait until the download finishes (aprox. 30 seconds). The device will then be configured and ready for use inside the installation.



Внимание! Соблюдение данной инструкции позволит Вам сэкономить время при конфигурировании устройства

На заводе загружена прикладная программа: Z38i 2.1

Устройство предварительно запрограммировано на заводе, это значительно упрощает процесс его конфигурирования в среде ETS3.

Последовав рекомендациям данной инструкции, **Вы сможете сэкономить от 4 до 15 минут** при конфигурировании устройства.

Замечание: Описываемый далее метод работает только для прикладной программы, загруженной на заводе. Если Вы хотите использовать другую программу (или другую версию программы), полностью перепрограммируйте устройство в соответствии со стандартной процедурой программирования в среде ETS3.

Замечание: В настоящее время воспользоваться описанным методом возможно только, если Вы работаете с программой ETS3. Если Вы работаете с программой ETS4, следуйте стандартной процедуре программирования для ETS4.

Инструкция:

1. Загрузите прикладную программу Z38i 2.1 с сайта www.zennio.com.
2. Импортируйте программу в проект ETS3.
3. Сконфигурируйте параметры устройства в окне "Параметры".
4. Свяжите групповые адреса Вашего проекта с соответствующими коммуникационными объектами устройства.
5. Загрузите в устройство требуемые физические адреса.
6. Выберите раздел "Частичная загрузка параметров и групповых адресов" для того, чтобы полностью сконфигурировать устройство.
7. Важно: для того чтобы вызвать всплывающее меню, нажмите на кнопку с изображением стрелки, расположенную рядом с кнопкой "Частичная загрузка". При нажатии непосредственно на кнопку "Частичная загрузка" ETS3 начнет автоматически загружать прикладную программу.
8. Подождите, пока загрузка закончится (примерно 30 с). Устройство полностью сконфигурировано и готово к использованию в рамках инсталляции.

