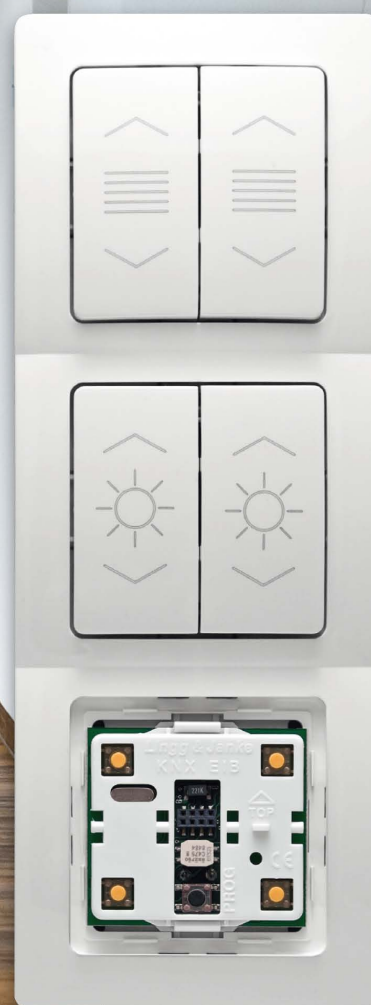


FacilityWeb®

KNX-IP выключатели



KNX-IP выключатели для большей прозрачности



“FTP поверх KNX”

Технология FacilityWeb и новый стандарт “FTP поверх KNX” позволяют Вам соединяться и считывать данные с устройств KNX по сети Интернет. Дополнительный плюс - больше нет необходимости в специальном программном обеспечении. Для считывания показаний счетчиков или получения текущего статуса коммуникационных объектов KNX

Вам необходимо только подключение к Интернет. Доступ к системе KNX возможен из любого места, где есть интернет соединение. Функциональность KNX-IP выключателей **Lingg & Janke** сделает Ваши инсталляции KNX максимально прозрачными.

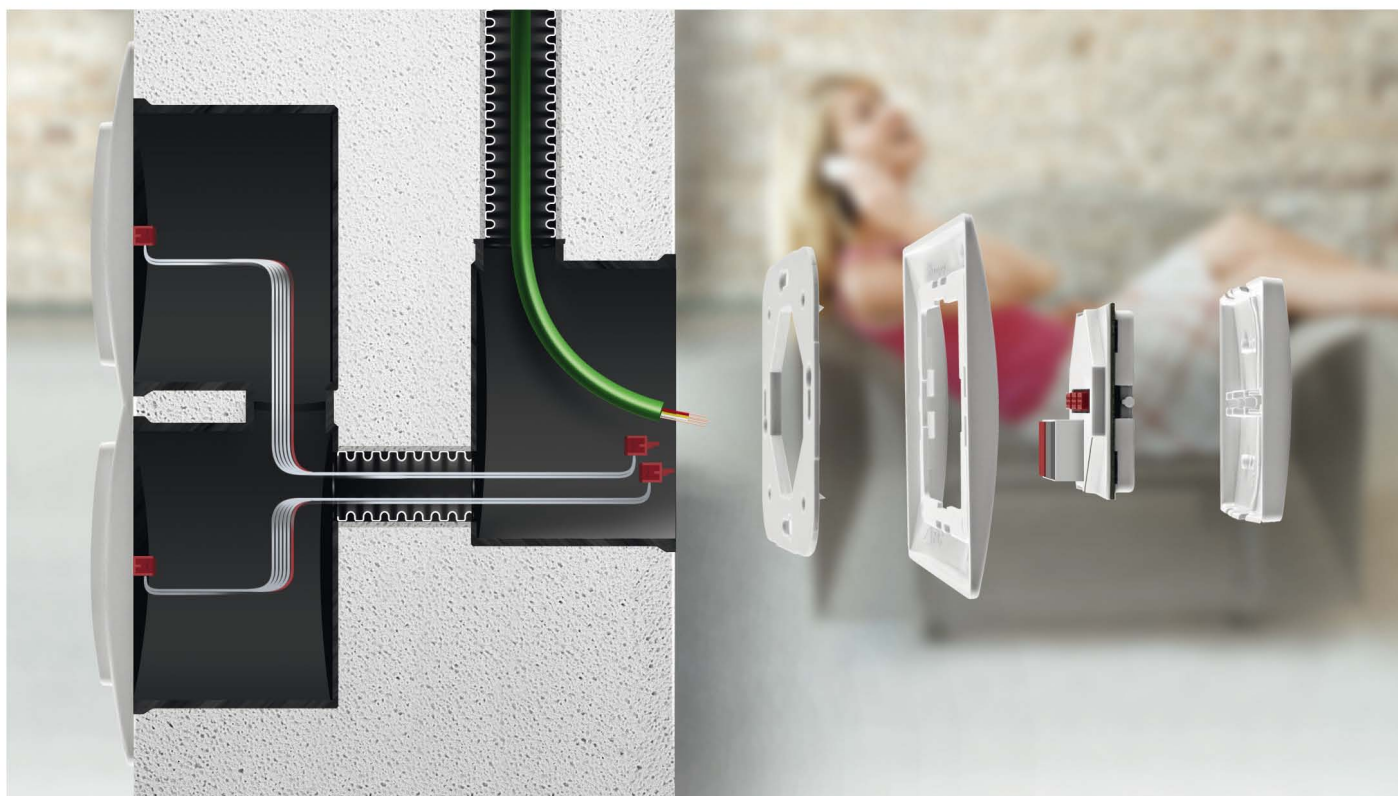
Гибкая функциональность

KNX-IP выключатели **Lingg & Janke** сделают Ваши инсталляции KNX более гибкими и эффективными. Система состоит из главного модуля с шинным интерфейсом KNX (BCU) и до трех модулей расширения, позволяющих реализовывать до 16 функций управления. Поставляемые в комплекте соединительные кабели обеспечивают легкое и быстрое подключение.

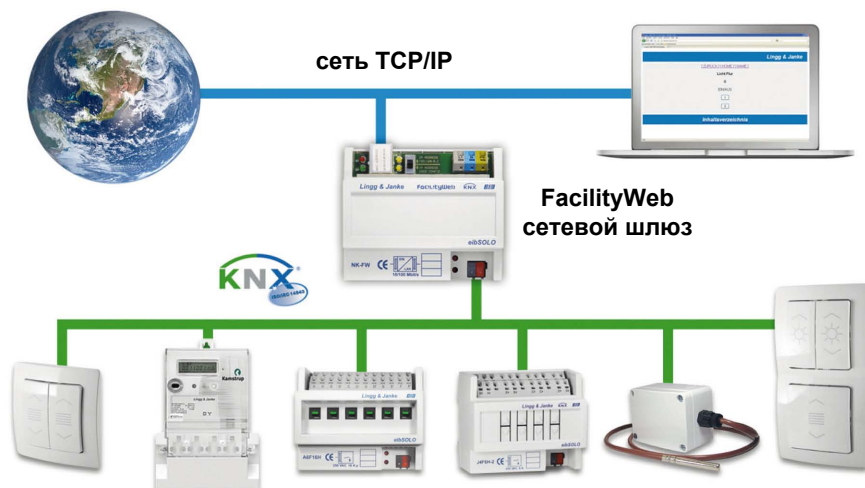
KNX-IP выключатели осуществляют стандартное комнатное управление KNX с минимальными затратами, используя только один сетевой интерфейс. Главный модуль и модули расширения представляют собой 1 или 2-х канальные кнопочные выключатели с нейтральным положением, реализующие функции включить/выключить, диммирования или управления жалюзи.

Легкое расширение

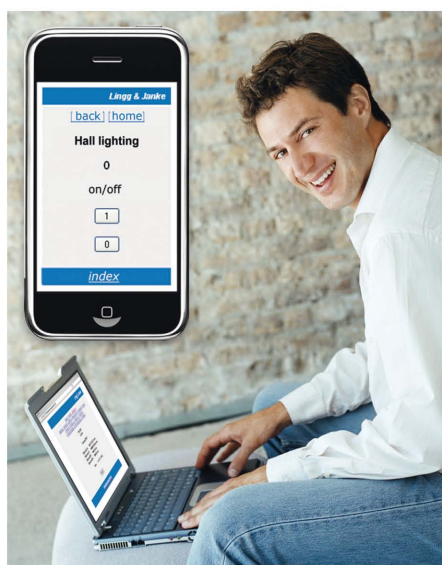
Функциональность главного модуля KNX-IP выключателя легко расширить, подключив к нему до трех модулей расширения. Таким образом без больших затрат можно реализовать до 16 функций управления, используя всего один шинный интерфейс KNX (BCU).



Обзор KNX-IP выключателей

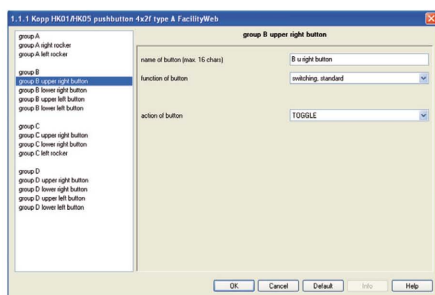


Технология FacilityWeb реализует протоколы HTTP и FTP "поверх" KNX коммуникации. В рамках этой технологии каждое KNX устройство имеет домашнюю страницу, идентифицируемую физическим адресом, и IP адрес сетевого шлюза, используемый для адресации внутри IP сети. Интеллектуальный учет ресурсов (smart metering) реализует считывание и визуализацию данных о потреблении ресурсов. В то же время KNX-IP выключатели могут управляться через веб-браузер, боковую панель ОС Vista или мобильные устройства. Все кнопочные выключатели и функции управления могут быть активированы по IP сети. Этот принцип позволяет легко осуществлять визуализацию текущего статуса выключателей.



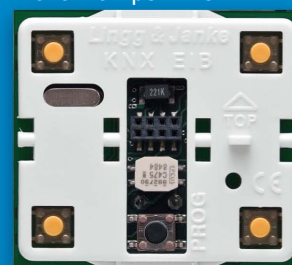
Простая параметризация

Процедура параметризации главного модуля и модулей расширения KNX-IP выключателей в программе ETS производится стандартным образом. Для каждого модуля Вы определяете, как будет реализовано управление - по одно- (single-key) или двухкнопочной (rocker) схемам. KNX-IP выключатели поддерживают управление включить/выключить, диммирование, управление жалюзи или сценами, функцию пользовательского ввода уставочных значений.



Ассортимент выключателей

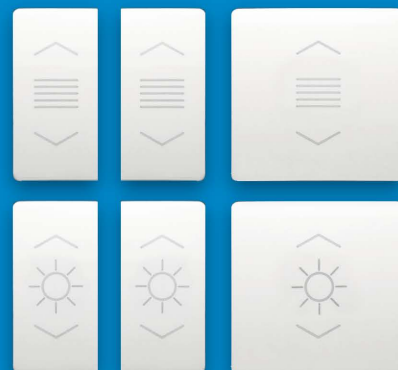
Предлагаемый Lingg & Janke ассортимент KNX-IP выключателей включает 4-х кнопочный главный модуль и модули расширения. Любой модуль может быть сконфигурирован для работы в одно- или двухкнопочном режиме.



Модули расширения подключаются поставляемыми в комплекте плоскими кабелями разной длины (до 50 см).



Цвет клавиш KNX-IP выключателей - "арктический белый" с лазерной гравировкой пиктограмм. Доступны 1 или 2-х канальные клавишные накладки. KNX-IP выключатели совместимы с выключателями Корр дизайна HK05 и могут комбинироваться с ними.





KNX одобрен в качестве Международного стандарта (ISO/IEC 14543-3), Европейского стандарта (CENELEC EN 50090 и CEN EN 13321-1) и Китайского стандарта (GB/Z 20965).

KNX - открытый стандарт для всех приложений, осуществляющих управление отоплением, освещением, жалюзи, системами вентиляции и безопасности в жилом секторе и общественных зданиях.

Интеллектуальные счетчики, работающие по стандарту **"FTP поверх KNX"**, могут использоваться не только для эффективного измерения и мониторинга расхода ресурсов, но и для управления потреблением ресурсов.

Компания **Lingg & Janke** поставляет свои инновационные продукты и системные решения для обеспечения наибольшей эффективности, безопасности и гибкости инсталляций KNX.

Интеллектуальный учет ресурсов с FacilityWeb

Подробная информация представлена в брошюрах и на официальном сайте компании:

www.Lingg-Janke.de

FacilityWeb®

Технология FacilityWeb и стандарт "FTP поверх KNX" превращают любое устройство KNX в веб-сервер, способный считывать и визуализировать данные о расходе ресурсов, а также управлять потреблением ресурсов в режиме реального времени.

Преимущества технологии:

- Низкое энергопотребление шинных устройств (BCU) - 150мВт
- Конкурентные цены
- Функциональные возможности как у мощных веб-серверов
- Легко инсталлировать, т.к. все функции готовы к использованию
- Не требуется длительное проектирование
- Каждое устройство KNX имеет свою домашнюю страницу
- Конечным пользователям не требуется дополнительное программное обеспечение

Технология FacilityWeb - зарегистрированная торговая марка компании **Lingg & Janke**. Она реализует высокоэффективное измерение, визуализацию и управление расходом ресурсов через Intranet/Internet. Данные передаются по сети KNX на веб-страницу, с которой можно осуществлять включение/отключение потребителей с помощью удобного пользовательского интерфейса. Инсталляторы, пользователи или инженеры службы эксплуатации теперь могут ежедневно отслеживать текущий статус объектов KNX и показания счетчиков из любой точки мира через Intranet/Internet. Таким образом можно добиться существенной экономии потребляемых ресурсов. Технология FacilityWeb может использоваться для управления всеми видами ресурсов.



Lingg & Janke
Zeppelinstraße 30
78315 Radolfzell
Germany

Tel.: +49(0) 7732-94557 50
Fax: +49(0) 7732-94557 99

info@lingg-janke.de
www.lingg-janke.de

